

La mejor solución en su perforación

# CDK250D

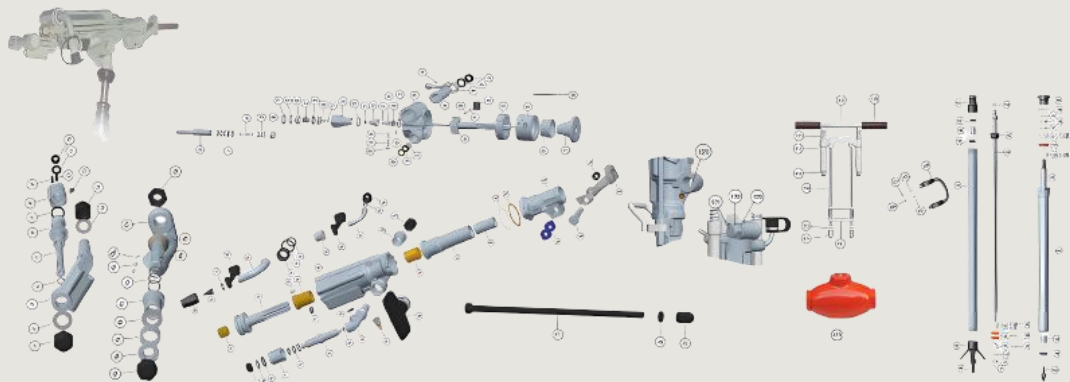


## Tech Specifications

Sl.No.		US/IMP	METRIC
1	Cylinder Bore Dia	3.125"	79.4mm
2	Piston working stroke	2.625"	66.7mm
3	Impact Frequency at 6 bar (90 PSI) Air pressure.	2300 BPM	2300 BPM
4	Weight of Drill (Excluding Air Leg )	76 LBS	35 Kgs
5	Shank Size (Standard )	7/8" X41/4"	22X108mm
6	Air Consumption at 6 Bar (90 psi) Air Pressure	170 cfm	4.9 m3/min
7	Air Hose Connection	1" Bsp	25.4 mm
8	Water Hose Connection	1/2" Bsp	12.7 mm
9	Noise Emmission (as per ISO3744)		
	1.) Un Muffled		116 db(A)
	2.) Muffled		114 db(A)
10	Weight of Air Leg	33 Lbs	15 Kgs
11	Stroke of Air Leg	51.0"	1.296 mm
12	Air Leg Bore Dia	2.637"	67 mm



COREDRIL se reserva el derecho de realizar cambios sin previo aviso



La CDK250D es una perforadora potente y versátil; capaz de cumplir con la más rigurosa tarea, en el campo de la minería, y se adapta según sus necesidades.